

Lounge Chair

Charles & Ray Eames, 1956

vitra.



Lounge Chair (versión clásica)

«¿Por qué no hacemos una versión actualizada del antiguo sillón de club inglés?». Con este comentario, Charles Eames comenzó a desarrollar el Lounge Chair en un proceso que duró varios años. Su objetivo era conseguir un sillón amplio y proporcionado que combinara el confort con el uso de materiales y mano de obra de excepcional calidad. Con el diseño de este sillón en 1956, Charles y Ray Eames establecieron un nuevo estándar: no solo es más ligero, elegante y moderno que los sillones de club convencionales, sino que también es más confortable. Gracias a estas cualidades, el Lounge Chair se convirtió en uno de los diseños más famosos de Charles y Ray Eames y es ya un clásico en la historia del mobiliario moderno.



Lounge Chair (versión blanca)

Lounge Chair (versión clásica)
En la versión clásica de la Eames Lounge Chair hay varias opciones para elegir: diversos tipos de madera para las carcasas, una selección de calidades y colores de cuero, y varios acabados de superficie para la base. Si se pide el Lounge Chair junto con el Ottoman, la veta de las carcasas de madera de ambas piezas se igualará durante el proceso de producción; esto no será posible si se piden por separado.

Lounge Chair (versión blanca)
Desde que se presentó por primera vez, el Lounge Chair se ha fabricado con distintas variaciones. Aunque había una demanda constante de la versión con acolchado blanco, los modelos de este color solo se producían esporádicamente, como ediciones especiales.

En colaboración con la Eames Office y la diseñadora holandesa Hella Jongerius, Vitra reinterpretó este sillón clásico con una versión ligera y elegante. Todos los componentes del sillón están coordinados, desde las cremalleras hasta los separadores del respaldo y los deslizadores de la base. Los cojines de cuero blanco encajan perfectamente en las carcasas de chapado de nogal con un tinte claro; la base de aluminio y los refuerzos del respaldo tienen un acabado brillante.



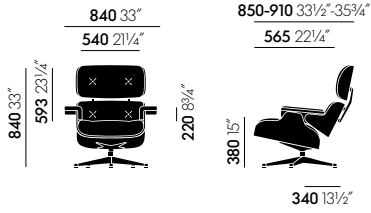
Lounge Chair (versión negra)

Lounge Chair (versión negra)
«Lo que quería realmente era un color negro con „feeling“» – Charles Eames
Todos los elementos del Lounge Chair negro —carcasas de fresno, acolchado de cuero y componentes de aluminio— están completamente acabados en negro, lo que aporta un aire de elegancia y sobriedad a esta versión del legendario sillón.

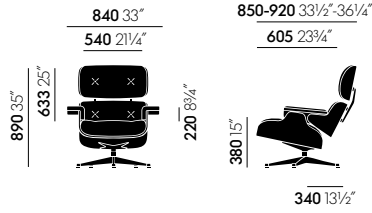
Material

- **Asiento y respaldo:** madera laminada moldeada, diferentes chapados. Versión estándar en cerezo, palisandro (certificado de sostenibilidad) o nogal con acabado pigmentado negro. Versión en blanco: nogal con acabado pigmento blanco. Versión en negro: fresno con acabado lacado en negro.
- **Acolchado/tapizado:** cojines extraíbles, tapicería de piel Premium o Grand, versión en negro solamente en piel Premium.

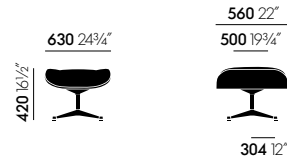
DIMENSIÓN (Medidas determinadas según EN 1335.1.)



Lounge Chair, dimensiones clásicas



Lounge Chair, dimensiones nuevas



Lounge Chair Ottoman

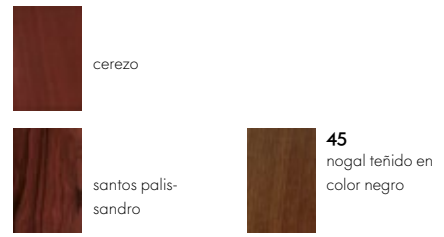
Superficie y colores



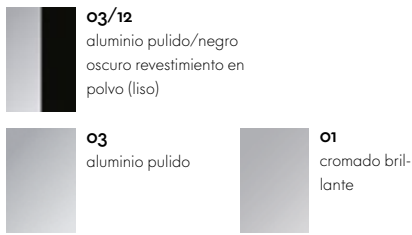
Material de la tapicería Leather Grand (Lounge Chair classic version)



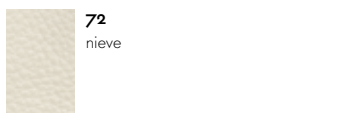
Material de la tapicería Leather Premium (Lounge Chair classic version)



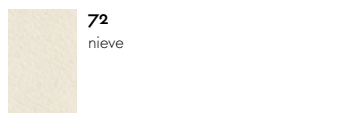
Carcasas del asiento y el respaldo (Lounge Chair classic version)



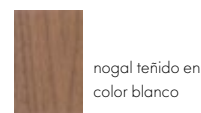
Base (Lounge Chair classic version)



Material de la tapicería Leather Grand (Lounge Chair white version)



Material de la tapicería Leather Premium (Lounge Chair white version)



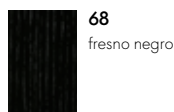
Carcasas del asiento y el respaldo (Lounge Chair white version)



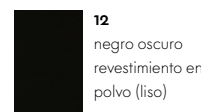
Base (Lounge Chair white version)



Material de la tapicería Leather Premium (Lounge Chair black version)



Carcasas del asiento y el respaldo (Lounge Chair black version)



Base (Lounge Chair black version)

